

Watzmann Therme

Bergwerkstraße 54
83471 Berchtesgaden

Tel: +49 8652 94640
Fax:

info@watzmann-therme.de
<http://www.watzmann-therme.de>

Informationen für Gäste mit kognitiven Beeinträchtigungen

Die Informationen zur Barrierefreiheit wurden am 9. Januar 2019 im Rahmen des Systems "Reisen für Alle" erhoben.

Fotos zur Einrichtung



Bild von Watzmann
Therme

Parken

Parkplatz



Parkplatz

©Angelika Herrmann

Es ist ein allgemeiner Parkplatz vorhanden.

Es gibt 4 Stellplatz/-plätze für Menschen mit Behinderung.

Der Stellplatz / die Stellplätze für Menschen mit Behinderung ist/sind gekennzeichnet.

Stellplatzbreite: 360 cm

Stellplatzlänge: 500 cm

Entfernung des Stellplatzes/der Stellplätze für Menschen mit Behinderung zum Eingangsbereich:
50 m

Anmerkungen für den Gast: Bei Bedarf darf auch direkt beim Eingang geparkt werden.

Weg zwischen Parkplatz und Eingang



Weg zwischen
Parkplatz und
Eingang

©Angelika Herrmann



Weg zwischen
Parkplatz und
Eingang

©Angelika Herrmann

Das Ziel des Weges ist in Sichtweite.

ÖPNV

Info Bushaltestelle "Watzmann Therme"

Die Bushaltestelle "Watzmann Therme" ist ca. 160 m vom Eingang entfernt.

Eingang Watzmann Therme

Eingangsbereich Watzmann Therme



Eingangsbereich
Watzmann Therme

©Angelika Herrmann



Eingangsbereich
Watzmann Therme

©Angelika Herrmann

Name bzw. Logo des Betriebes/der Einrichtung sind von außen klar erkennbar.

Anmerkungen für den Gast: Zwei baugleiche Türen im Abstand von 350 cm (Windfang)

EG: Weg zwischen Eingang und Kasse



EG: Weg zwischen
Eingang und Kasse

©Angelika Herrmann

Länge des Flurs/Weges/Ganges: 15 m

Das Ziel des Weges ist in Sichtweite.

EG - Kasse mit Shop-Bereich

EG: Kasse (auch für Shop)



EG: Kasse (auch für
Shop)

©Angelika Herrmann

Der Schalter/Tresen/die Kasse ist von der Eingangstür aus direkt sichtbar.

EG: Weg zwischen Kasse und Umkleide - zugleich öffentliches WC



EG: Weg zwischen Kasse und Umkleide - zugleich öffentliches WC

©Angelika Herrmann



EG: Weg zwischen Kasse und Umkleide - zugleich öffentliches WC

©Angelika Herrmann

Länge des Flurs/Weges/Ganges: 10 m

Weder ist das Ziel des Weges in Sichtweite, noch gibt es ein unterbrechungsfreies Wegeleitsystem oder Wegezeichen sichtbarem Abstand.

Anmerkungen für den Gast: Der Weg führt vorbei an der Umkleide / öffentlichem WC

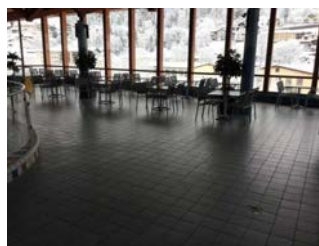
OG - Wasser Landschaft: Gastronomie

OG - Wasser Landschaft: Gastronomie



OG - Wasser Landschaft: Gastronomie

©Angelika Herrmann



OG - Wasser Landschaft: Gastronomie

©Angelika Herrmann

Speisekarte

Es ist keine Speisekarte mit Bildern vorhanden und die Speisen werden nicht sichtbar präsentiert.

OG - Wasser Landschaft: Weg zwischen Eingangsbereich Wasser Landschaft und Gastronomie



OG - Wasser Landschaft: Weg zwischen Eingangsbereich Wasser Landschaft und Gastronomie

©Angelika Herrmann



OG - Wasser Landschaft: Weg zwischen Eingangsbereich Wasser Landschaft und Gastronomie

©Angelika Herrmann



OG - Wasser
Landschaft:
Weg zwischen
Eingangsbereich
Wasser
Landschaft und
Gastronomie

©Angelika Herrmann

Länge des Flurs/Weges/Ganges: 60 m

Das Ziel des Weges ist in Sichtweite.

Anmerkungen für den Gast: Ein Durchgang zur Gastronomie mit 138 cm über 6 m ist vorhanden.

EG - Umkleide / Öffentliches WC

Flur/Weg/Gang innen

EG - Weg zwischen Umkleide / öffentlichem WC und Aufzug



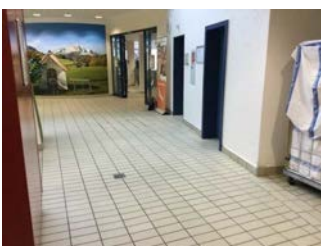
EG - Weg zwischen
Umkleide /
öffentlichem WC
und Aufzug

©Angelika Herrmann

Länge des Flurs/Weges/Ganges: 8 m

Das Ziel des Weges ist in Sichtweite.

EG - Weg zwischen Umkleide / öffentlichem WC und Treppe



EG - Weg zwischen
Umkleide /
öffentlichem WC
und Treppe

©Angelika Herrmann



EG - Weg zwischen
Umkleide /
öffentlichem WC
und Treppe

©Angelika Herrmann

Länge des Flurs/Weges/Ganges: 20 m

Das Ziel des Weges ist in Sichtweite.

OG - Wasser Landschaft: Schwimmbecken Innenbereich

OG - Wasserlandschaft: Weg innerhalb der Wasser Landschaft



OG -
Wasserlandschaft:
Weg innerhalb der
Wasser Landschaft

©Angelika Herrmann



OG -
Wasserlandschaft:
Weg innerhalb der
Wasser Landschaft

©Angelika Herrmann



OG -
Wasserlandschaft:
Weg innerhalb der
Wasser Landschaft

©Angelika Herrmann

Länge des Flurs/Weges/Ganges: 80 m

Das Ziel des Weges ist in Sichtweite.

**OG - Wasser Landschaft: Sanitärraum mit öffentlichem WC und
Dusche**

OG - Wasser Landschaft: Sanitärraum - Dusche



OG - Wasser
Landschaft:
Sanitärraum -
Dusche

©Angelika Herrmann

Es ist ein Alarmauslöser (Schnur, Knopf) vorhanden.

Schnur als Alarmauslöser vorhanden.

**OG - Wasser Landschaft: Weg zwischen Eingang Wasser Landschaft
sowie Aufzug und öffentlichem WC mit Dusche**



OG - Wasser
Landschaft: Weg
zwischen Eingang
Wasser Landschaft
sowie Aufzug und
öffentlichem WC mit
Dusche

Länge des Flurs/Weges/Ganges: 6 m

Das Ziel des Weges ist in Sichtweite.

Hilfsmittel

Alarm/Hilfsmittel - Erstgespräch

Aufzug: Aufzug

Ein abgehender Notruf im Aufzug wird akustisch bestätigt, z.B. durch eine Gegensprechanlage.

Es werden Hilfsmittel angeboten.

Andere Hilfsmittel,

Andere angebotene Hilfsmittel: Lifter zum Heben ins Schwimmbecken, Saunarollstuhl

Bedienelemente / Leitsystem

Mantelbogen visuell taktile Gestaltung



Türgriffe Saunen

©Angelika Herrmann



Bedienelemente WC

©Angelika Herrmann



Gehbahn

©Angelika Herrmann



Beschilderung Räume

©Angelika Herrmann



Beschilderung Räume

©Angelika Herrmann



Beschilderung Sole Landschaft

©Angelika Herrmann



Beschilderung WC

©Angelika Herrmann



Gehbahn
Saunabereich

©Angelika Herrmann

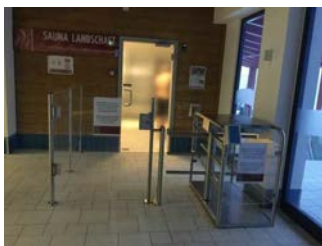


Gehbahn Bade
Landschaft

©Angelika Herrmann

OG - Sauna Landschaft: Eingangsbereich

OG - Sauna Landschaft: Eingangsbereich



Sauna Landschaft:
Eingangsbereich

©Angelika Herrmann



Sauna Landschaft:
Eingangsbereich

©Angelika Herrmann

Name bzw. Logo des Betriebes/der Einrichtung sind von außen klar erkennbar.

Aufzug



Aufzug

©Angelika Herrmann



Aufzug

©Angelika Herrmann



Aufzug

©Angelika Herrmann

Die Bedienelemente bzw. die Beschilderung sind weder bildhaft noch farblich gestaltet.

Flur/Weg/Gang innen

OG - Sauna Landschaft: Eingangsbereich - Weg zwischen Durchgang sowie Drehkreuz und Eingangstür



OG - Sauna
Landschaft:
Eingangsbereich
- Weg zwischen
Durchgang sowie
Drehkreuz und
Eingangstür

©Angelika Herrmann

Länge des Flurs/Weges/Ganges: 3 m

Das Ziel des Weges ist in Sichtweite.

OG - Sauna Landschaft: Eingangsbereich - Weg zwischen Eingang Wasser Landschaft sowie Aufzug und Durchgang sowie Drehkreuz



OG - Sauna
Landschaft:
Eingangsbereich
- Weg zwischen
Eingang Wasser
Landschaft sowie
Aufzug und
Durchgang sowie
Drehkreuz

©Angelika Herrmann

Länge des Flurs/Weges/Ganges: 9 m

Das Ziel des Weges ist in Sichtweite.

OG - Wasser Landschaft: Eingangsbereich

OG - Wasser Landschaft: Eingangsbereich



OG - Wasser
Landschaft:
Eingangsbereich

©Angelika Herrmann

Name bzw. Logo des Betriebes/der Einrichtung sind von außen nicht klar erkennbar.

Aufzug



Aufzug

©Angelika Herrmann



Aufzug

©Angelika Herrmann



Aufzug

©Angelika Herrmann

Die Bedienelemente bzw. die Beschilderung sind weder bildhaft noch farblich gestaltet.

OG - Sole Landschaft: Solebecken Außenbereich

OG - Sole Landschaft: Weg zwischen Tür und Sole-Aussenbecken



OG - Sole
Landschaft: Weg
zwischen Tür und
Sole-Aussenbecken

©Angelika Herrmann



OG - Sole
Landschaft: Weg
zwischen Tür und
Sole-Aussenbecken

©Angelika Herrmann

Das Ziel des Weges ist in Sichtweite.

OG - Sole Landschaft: Weg zwischen Sole-Innenbecken, Sole-Außenbecken sowie Bereich Salz-Licht-Entspannungsbad . . .



OG - Sole
Landschaft: Weg
zwischen Sole-
Innenbecken, Sole-
Außenbecken sowie
Bereich Salz-Licht-
Entspannungsbad . . .

©Angelika Herrmann



OG - Sole
Landschaft: Weg
zwischen Sole-
Innenbecken, Sole-
Außenbecken sowie
Bereich Salz-Licht-
Entspannungsbad . . .

©Angelika Herrmann

Länge des Flurs/Weges/Ganges: 20 m

Das Ziel des Weges ist in Sichtweite.

OG - Sole Landschaft: Solebecken Innenbereich

OG - Sole Landschaft: Solebecken Innenbereich



OG - Sole
Landschaft:
Solebecken
Innenbereich

©Angelika Herrmann



OG - Sole
Landschaft:
Solebecken
Innenbereich

©Angelika Herrmann



OG - Sole
Landschaft:
Solebecken
Innenbereich

©Angelika Herrmann

Anmerkungen für den Gast: Beckenrand ist 48 cm hoch und 25 cm breit, jedoch abgerundet.

**OG - Sole Landschaft: Weg zwischen Sole-Innenbecken, Sole-
Außenbecken sowie Bereich Salz-Licht-Entspannungsbad . . .**



OG - Sole
Landschaft: Weg
zwischen Sole-
Innenbecken, Sole-
Außenbecken sowie
Bereich Salz-Licht-
Entspannungsbad . . .

©Angelika Herrmann



OG - Sole
Landschaft: Weg
zwischen Sole-
Innenbecken, Sole-
Außenbecken sowie
Bereich Salz-Licht-
Entspannungsbad . . .

©Angelika Herrmann

Länge des Flurs/Weges/Ganges: 20 m

Das Ziel des Weges ist in Sichtweite.

OG - Sauna Landschaft: Saunen Innenbereich Raum

OG - Sauna Landschaft: Ruheraum



OG - Sauna
Landschaft:
Ruheraum

©Angelika Herrmann



OG - Sauna
Landschaft:
Ruheraum

©Angelika Herrmann



OG - Sauna
Landschaft:
Ruheraum

©Angelika Herrmann

Anmerkungen für den Gast: Liegen sind vorhanden.

OG - Sauna Landschaft: Verweilraum - Übergang zu den Massagen



OG - Sauna
Landschaft:
Verweilraum -
Übergang zu den
Massagen

©Angelika Herrmann



OG - Sauna
Landschaft:
Verweilraum -
Übergang zu den
Massagen

©Angelika Herrmann

Anmerkungen für den Gast: Liegen sind vorhanden

Flur/Weg/Gang innen

OG - Sauna Landschaft: Weg zwischen den Saunen



Sauna Landschaft:
Weg zwischen den
Saunen

©Angelika Herrmann



Sauna Landschaft:
Weg zwischen den
Saunen

©Angelika Herrmann



Sauna Landschaft:
Weg zwischen den
Saunen

©Angelika Herrmann

Länge des Flurs/Weges/Ganges: 60 m

Das Ziel des Weges ist in Sichtweite.

Anmerkungen für den Gast: Durchgang 140 cm.

OG - Sauna Landschaft: Weg zwischen Eingangsbereich Sauna Landschaft und
Gastronomie sowie Verweilraum



OG - Sauna
Landschaft:
Weg zwischen
Eingangsbereich
Sauna Landschaft
und Gastronomie
sowie Verweilraum

©Angelika Herrmann



OG - Sauna
Landschaft:
Weg zwischen
Eingangsbereich
Sauna Landschaft
und Gastronomie
sowie Verweilraum

©Angelika Herrmann

Länge des Flurs/Weges/Ganges: 20 m

Das Ziel des Weges ist in Sichtweite.

OG - Sauna Landschaft: Saunen Außenbereich

OG - Sauna Landschaft: Wege im Aussenbereich



OG - Sauna
Landschaft: Wege
im Aussenbereich

©Angelika Herrmann



OG - Sauna
Landschaft: Wege
im Aussenbereich

©Angelika Herrmann

Das Ziel des Weges ist in Sichtweite.

OG- Sauna Landschaft: Weg zwischen Eingang Sauna Landschaft
Innenbereich und Tür zum Aussenbereich



OG- Sauna
Landschaft: Weg
zwischen Eingang
Sauna Landschaft
Innenbereich
und Tür zum
Aussenbereich

©Angelika Herrmann



OG- Sauna
Landschaft: Weg
zwischen Eingang
Sauna Landschaft
Innenbereich
und Tür zum
Aussenbereich

©Angelika Herrmann

Länge des Flurs/Weges/Ganges: 35 m

Weder ist das Ziel des Weges in Sichtweite, noch gibt es ein unterbrechungsfreies Wegeleitsystem oder Wegezeichen sichtbarem Abstand.

OG - Sole Landschaft: Eingangsbereich

OG - Sole Landschaft: Eingangsbereich



OG - Sole
Landschaft:
Eingangsbereich

©Angelika Herrmann

Name bzw. Logo des Betriebes/der Einrichtung sind von außen klar erkennbar.

Aufzug



Aufzug

©Angelika Herrmann



Aufzug

©Angelika Herrmann



Aufzug

©Angelika Herrmann

Die Bedienelemente bzw. die Beschilderung sind weder bildhaft noch farblich gestaltet.

OG - Sole Landschaft: Weg zwischen Aufzug, Eingangsbereich Wasser Landschaft sowie öffentlichem WC mit Dusche und Eingang Sole Landschaft



OG - Sole
Landschaft: Weg
zwischen Aufzug,
Eingangsbereich
Wasser Landschaft
sowie öffentlichem
WC mit Dusche
und Eingang Sole
Landschaft

©Angelika Herrmann

Länge des Flurs/Weges/Ganges: 15 m

Das Ziel des Weges ist in Sichtweite.

EG - Gymnastikraum

Flur/Weg/Gang innen

EG: Weg zwischen Rampe sowie Treppe zum Gymnastikraum und
Gymnastikraum



EG: Weg zwischen
Rampe sowie
Treppe zum
Gymnastikraum und
Gymnastikraum

©Angelika Herrmann



EG: Weg zwischen
Rampe sowie
Treppe zum
Gymnastikraum und
Gymnastikraum

©Angelika Herrmann

Länge des Flurs/Weges/Ganges: 20 m

Das Ziel des Weges ist in Sichtweite.

Anmerkungen für den Gast: Durchgang 190 cm

EG: Weg zwischen Eingang und Treppe sowie Rampe zum Gymnastikraum



EG: Weg zwischen
Eingang und Treppe
sowie Rampe zum
Gymnastikraum

©Angelika Herrmann

Länge des Flurs/Weges/Ganges: 8 m

Das Ziel des Weges ist in Sichtweite.

OG - Sauna Landschaft: Gastronomie

OG - Sauna Landschaft: Gastronomie



OG - Sauna
Landschaft:
Gastronomie

©Angelika Herrmann



OG - Sauna
Landschaft:
Gastronomie

©Angelika Herrmann



OG - Sauna
Landschaft:
Gastronomie

©Angelika Herrmann

Speisekarte

Es ist keine Speisekarte mit Bildern vorhanden und die Speisen werden nicht sichtbar präsentiert.

OG - Sauna Landschaft: Weg zwischen Eingangsbereich Sauna Landschaft und Gastronomie sowie Verweilraum



OG - Sauna
Landschaft:
Weg zwischen
Eingangsbereich
Sauna Landschaft
und Gastronomie
sowie Verweilraum

©Angelika Herrmann



OG - Sauna
Landschaft:
Weg zwischen
Eingangsbereich
Sauna Landschaft
und Gastronomie
sowie Verweilraum

©Angelika Herrmann

Länge des Flurs/Weges/Ganges: 20 m

Das Ziel des Weges ist in Sichtweite.

OG - Sauna Landschaft: Massagebereich

OG - Sauna Landschaft: Massagebereich - Massageraum



OG - Sauna
Landschaft:
Massagebereich -
Massageraum

©Angelika Herrmann



OG - Sauna
Landschaft:
Massagebereich -
Massageraum

©Angelika Herrmann



OG - Sauna
Landschaft:
Massagebereich -
Massageraum

©Angelika Herrmann

Anmerkungen für den Gast: Elektrisch höhenverstellbare Massageliege vorhanden

**OG - Sauna Landschaft: Weg zwischen Eingangsbereich Sauna
Landschaft und Massagebereich**



OG - Sauna
Landschaft:
Weg zwischen
Eingangsbereich
Sauna Landschaft
und Gastronomie
sowie Verweilraum

©Angelika Herrmann



OG - Sauna
Landschaft:
Weg zwischen
Eingangsbereich
Sauna Landschaft
und Gastronomie
sowie Verweilraum

©Angelika Herrmann



OG - Sauna
Landschaft:
Weg zwischen
Eingangsbereich
Sauna
Landschaft und
Massagebereich

©Angelika Herrmann

Länge des Flurs/Weges/Ganges: 30 m

Das Ziel des Weges ist in Sichtweite. Es gibt ein unterbrechungsfreies Wegeleitsystem.

Anmerkungen für den Gast: Durchgang 95 cm. Weg führt durch Verweilraum.

**OG - Sole Landschaft: Bereich Ruheraum, Salz-Licht-
Entspannungsbad sowie Sole-Brunnenbad**

OG - Sole Landschaft: Ruheraum



OG - Sole
Landschaft:
Ruheraum

©Angelika Herrmann



OG - Sole
Landschaft:
Ruheraum

©Angelika Herrmann

Anmerkungen für den Gast: Liegen vorhanden

OG - Sole Landschaft: Weg zwischen Sole-Innenbecken, Sole-Außenbecken sowie Bereich Salz-Licht-Entspannungsbad . . .



OG - Sole
Landschaft: Weg
zwischen Sole-
Innenbecken, Sole-
Außenbecken sowie
Bereich Salz-Licht-
Entspannungsbad . . .

©Angelika Herrmann



OG - Sole
Landschaft: Weg
zwischen Sole-
Innenbecken, Sole-
Außenbecken sowie
Bereich Salz-Licht-
Entspannungsbad . . .

©Angelika Herrmann

Länge des Flurs/Weges/Ganges: 20 m

Das Ziel des Weges ist in Sichtweite.